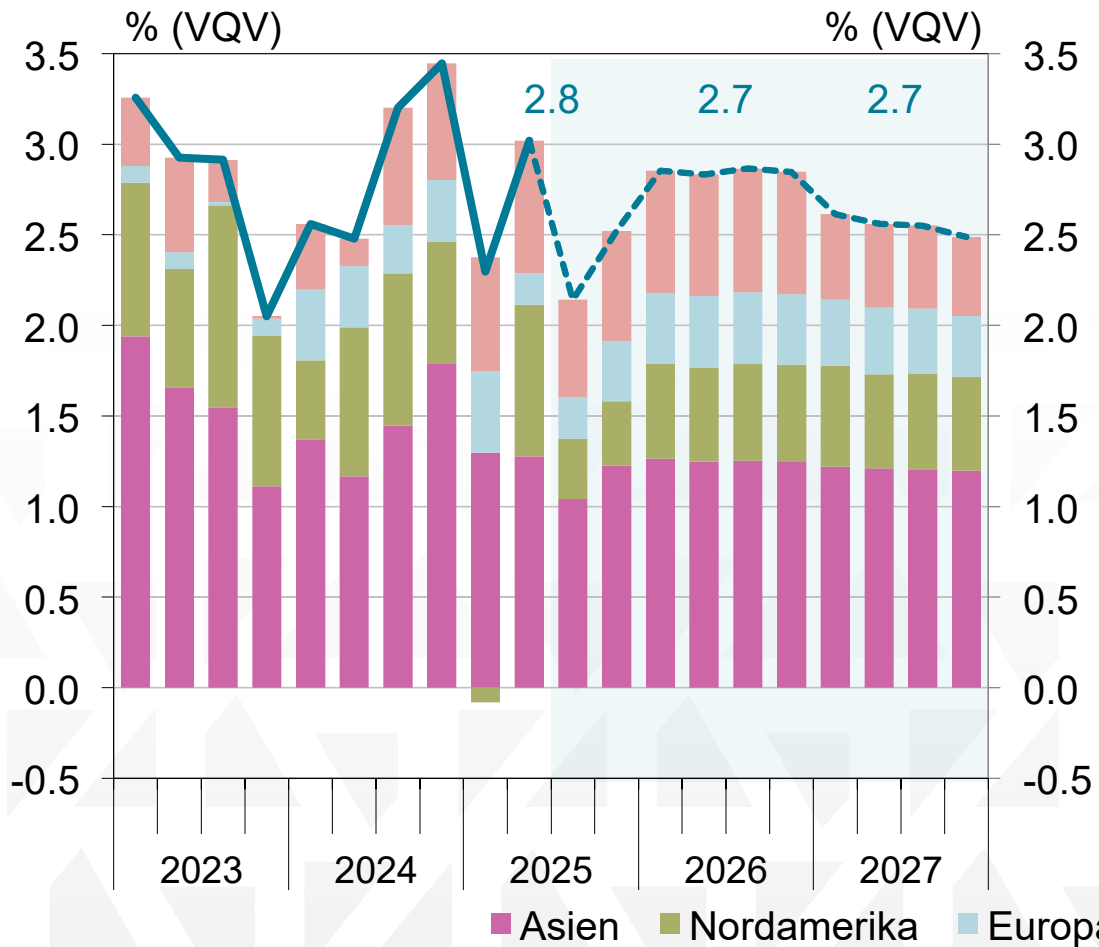


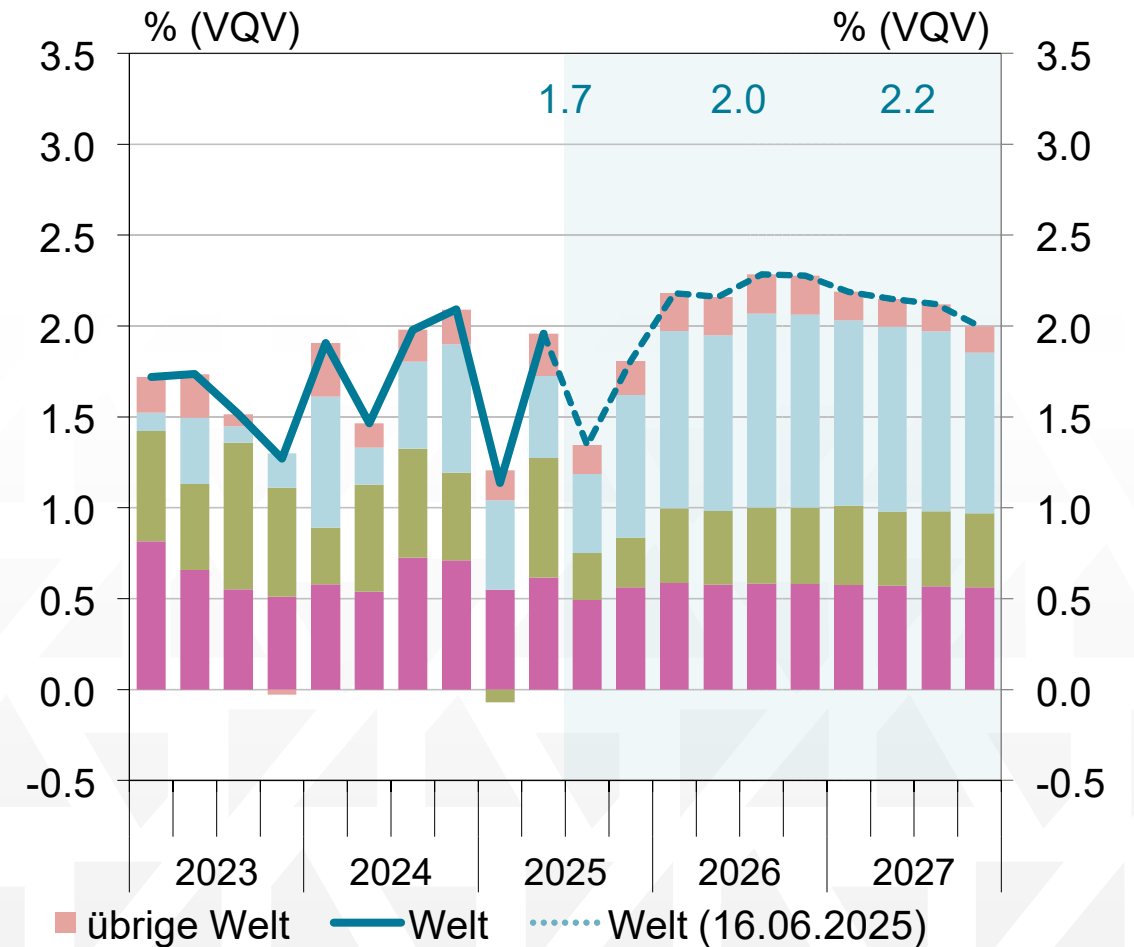
# US-Zölle prägen die Schweizer Wirtschaft

**Prof. Dr. Jan-Egbert Sturm**  
Direktor KOF, ETH Zürich  
17. November 2025, St. Gallen

## Gewichtet mit nominalem BIP

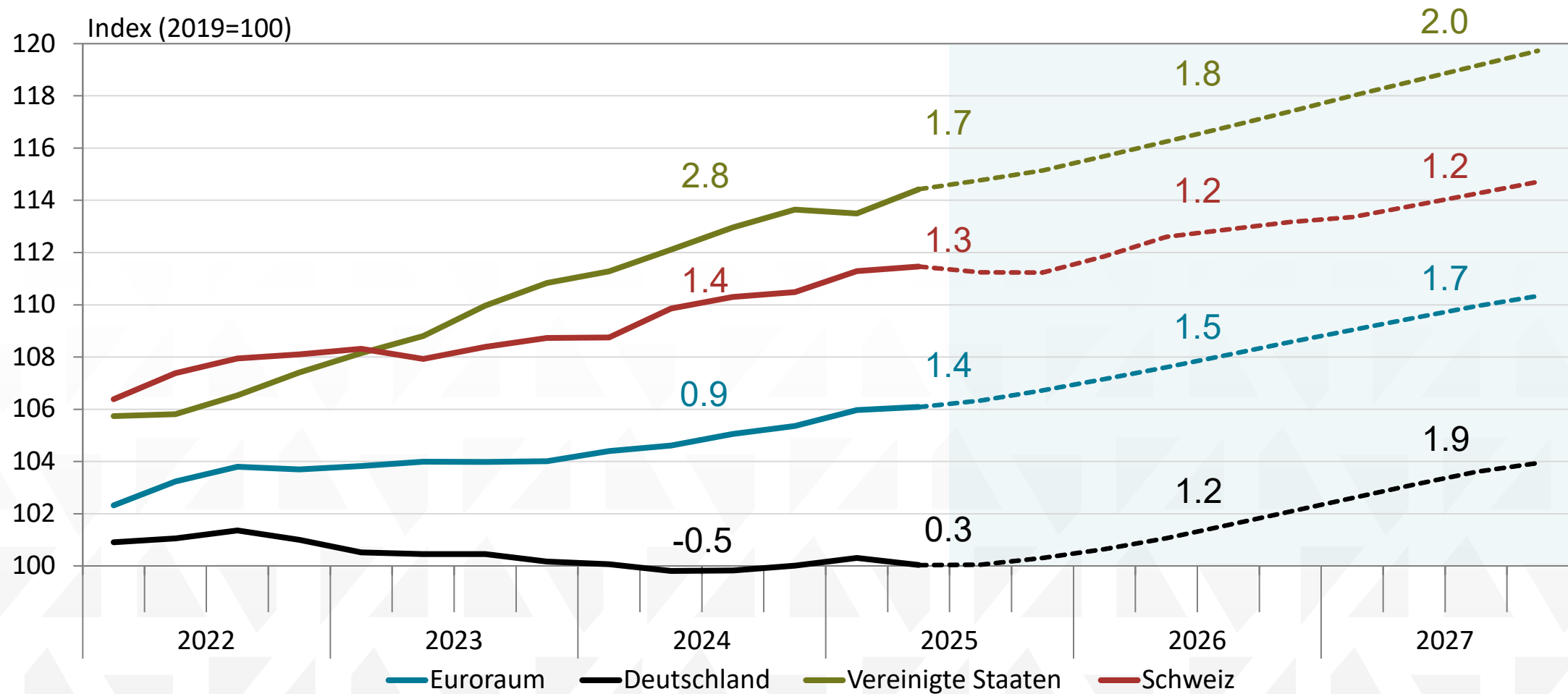


## Gewichtet mit Schweizer Exporten



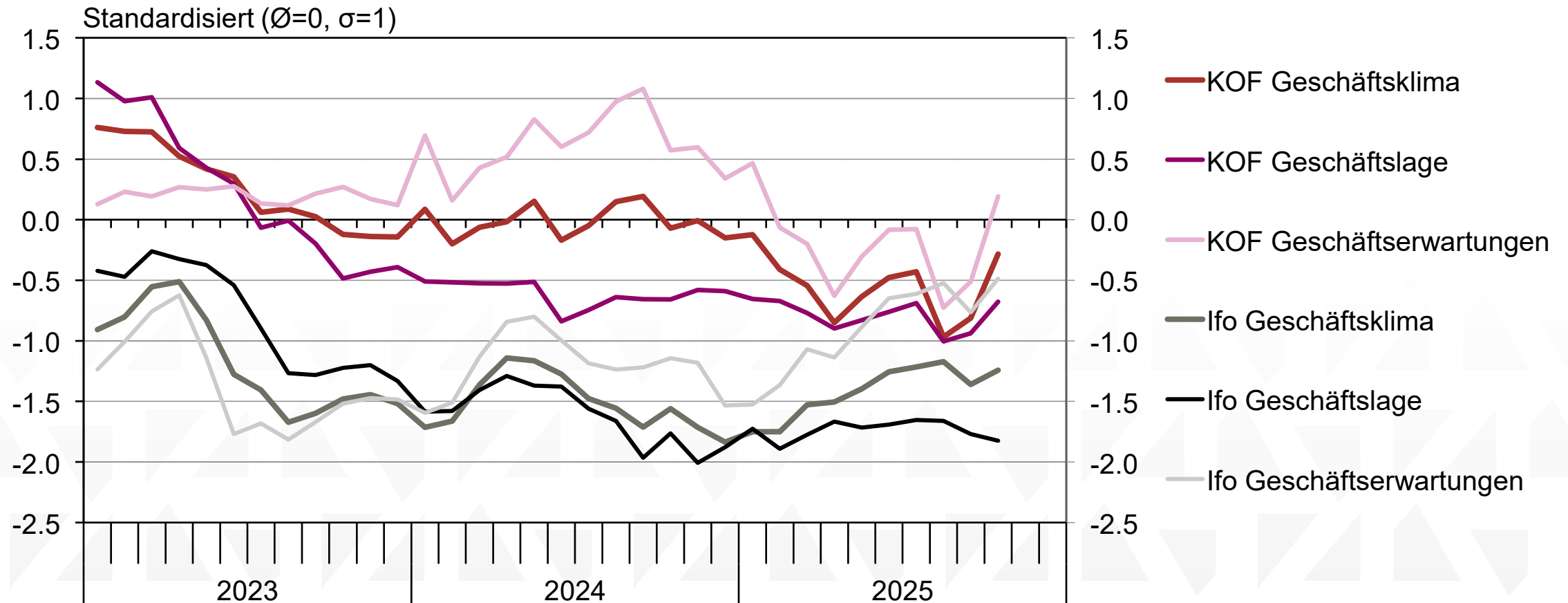
Quellen: IMF, KOF (12.10.2025)

# Das Bruttoinlandprodukt in ausgewählten Regionen



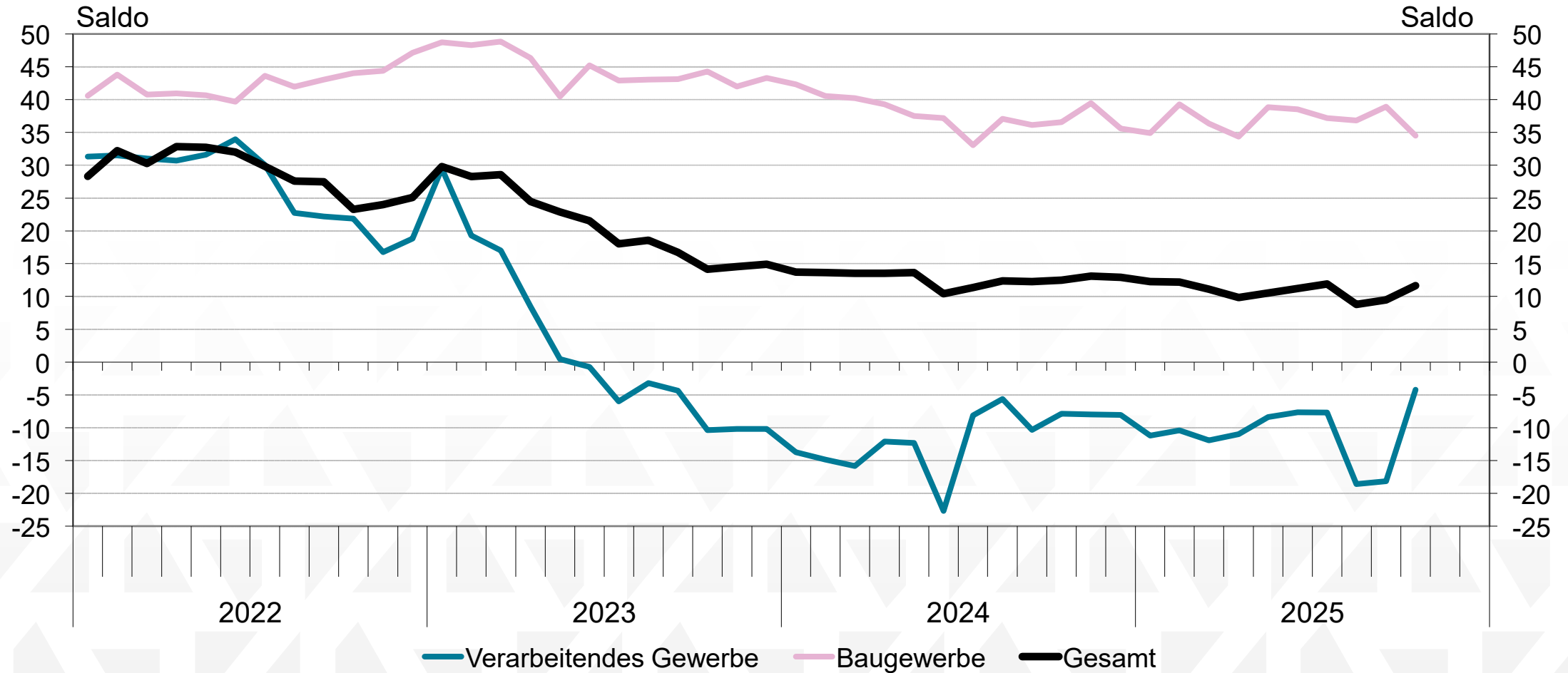
Quellen: BEA, Eurostat, Seco, KOF (12.10.2025)

# Geschäftsklima in der Schweiz und in Deutschland

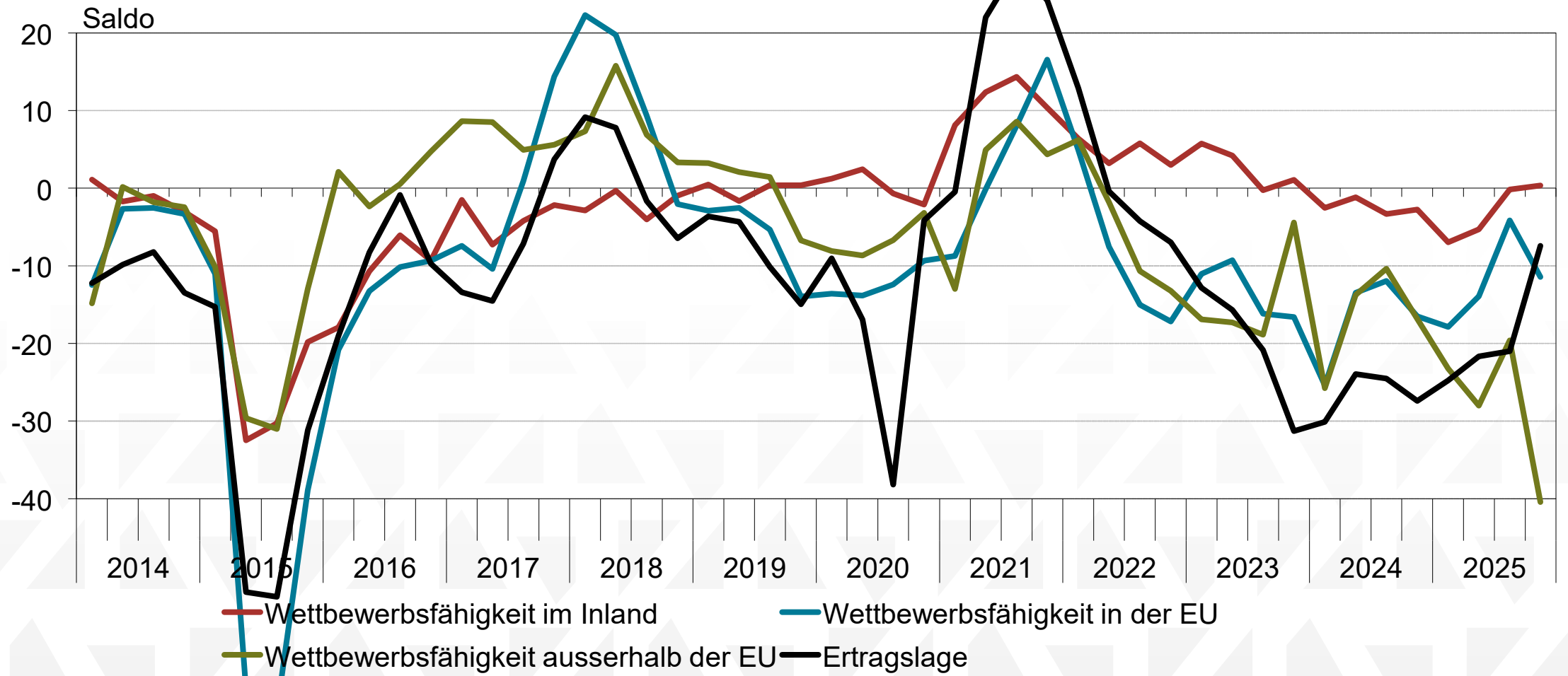


Quellen: Ifo, KOF

# Geschäftslagebeurteilung in der Schweizer Wirtschaft

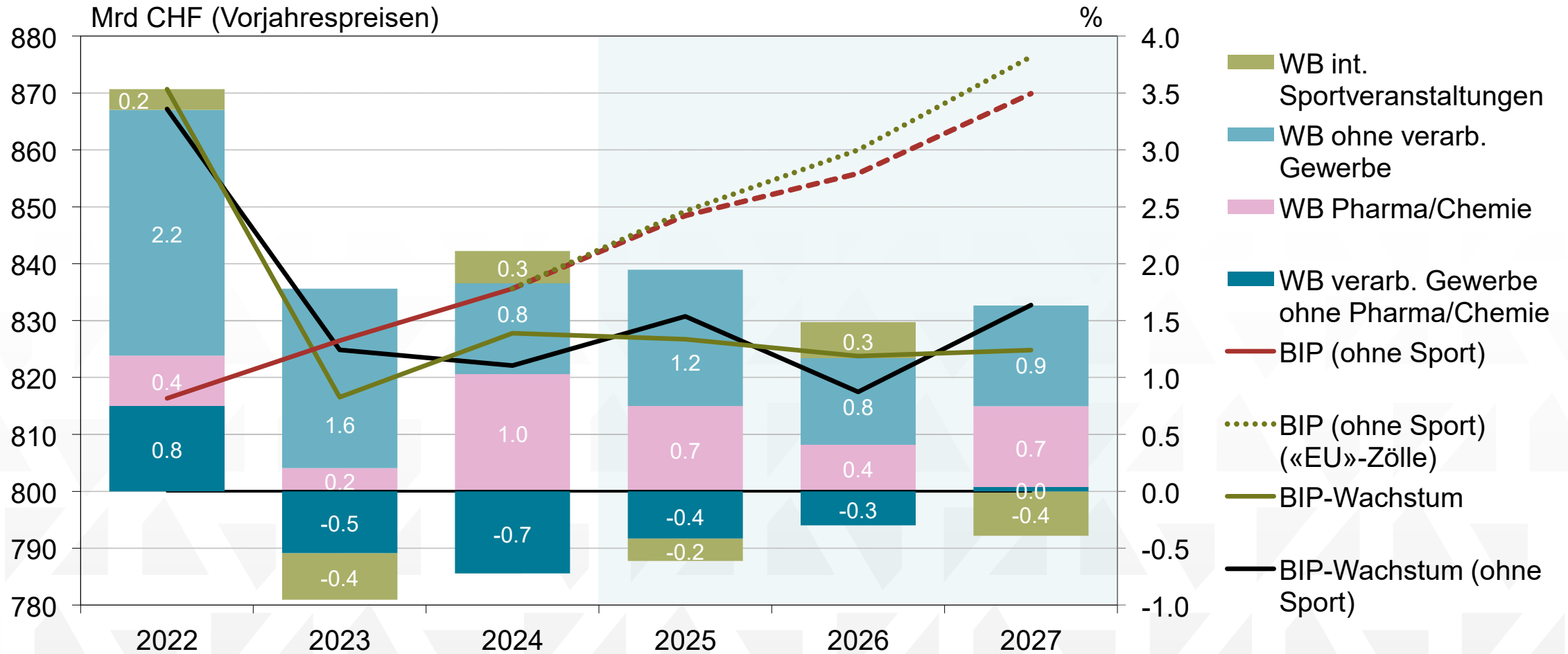


Quelle: KOF



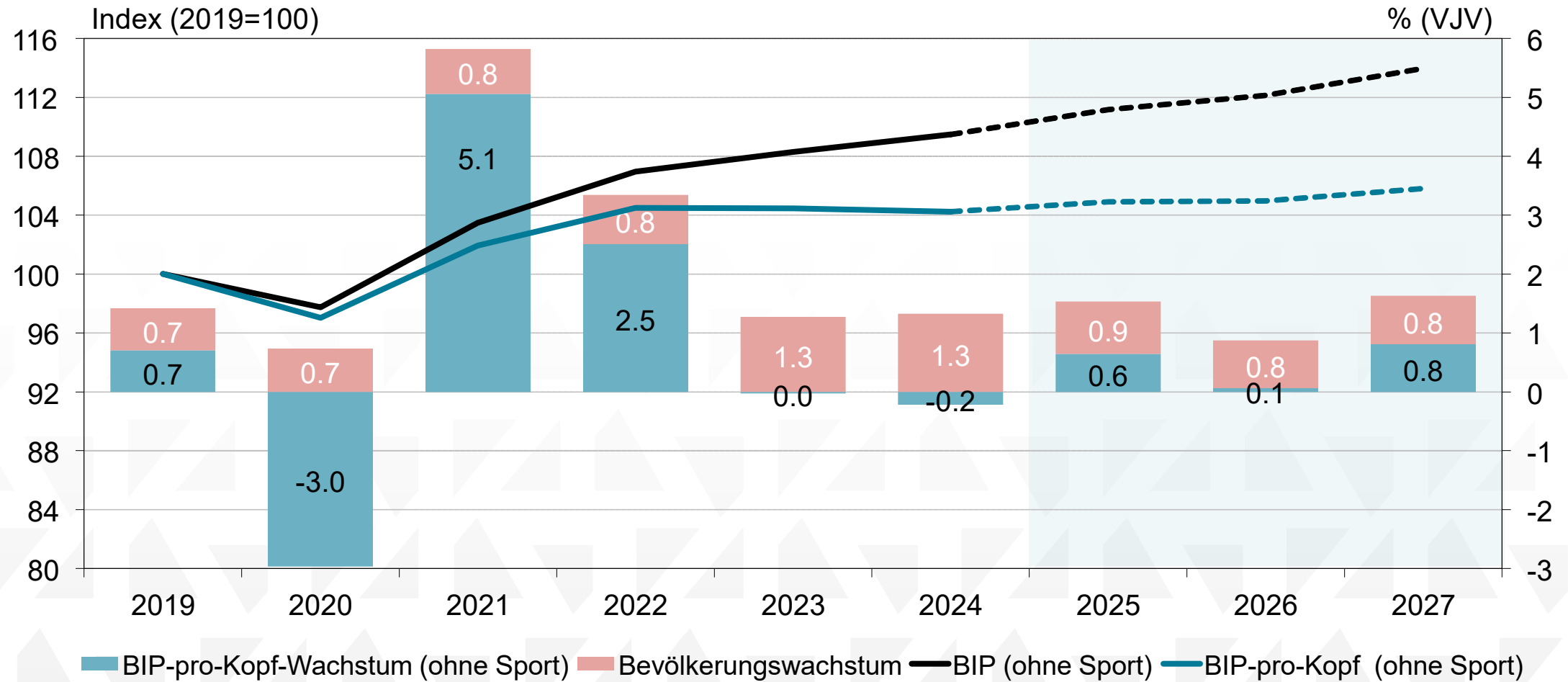
Quelle: KOF

# Das Schweizer BIP und produktionsseitige Wachstumsbeiträge

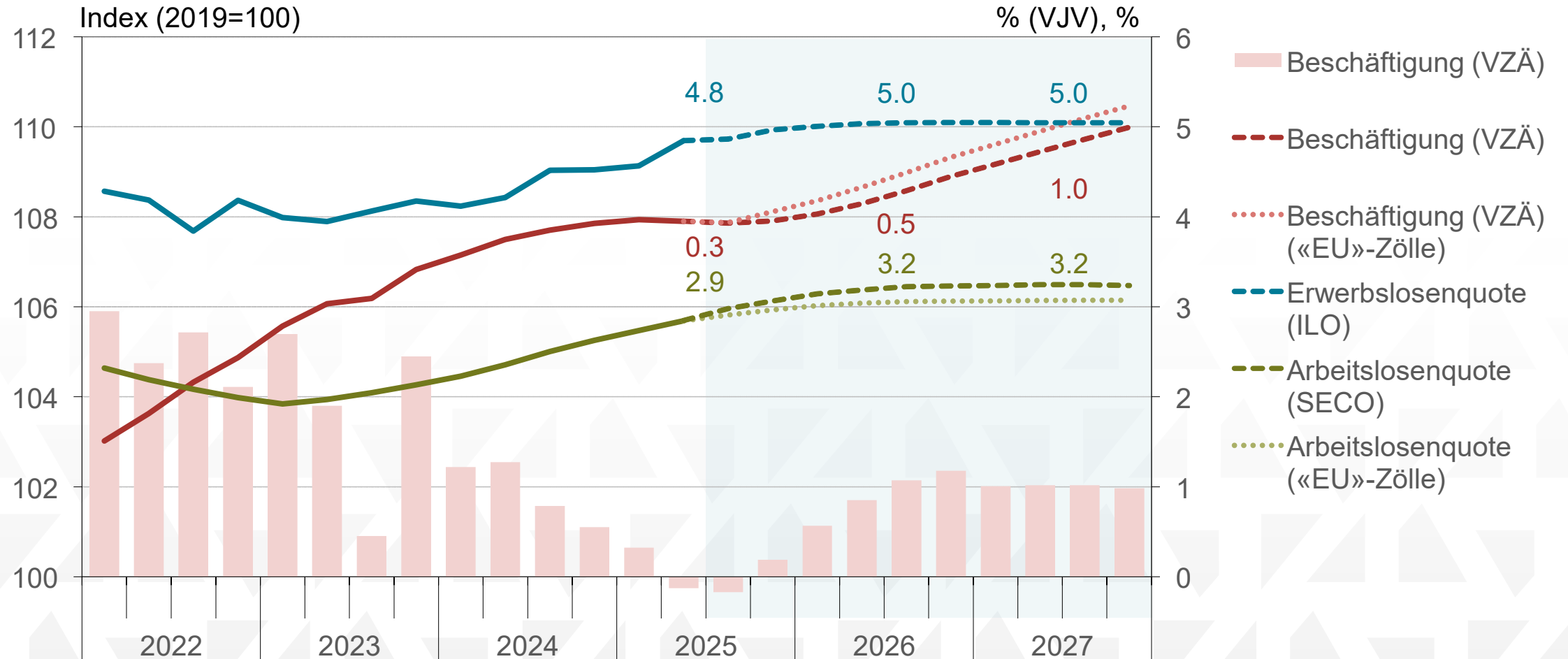


Quelle: Seco, KOF (12.10.2025)

# Bruttoinlandprodukt pro Einwohner



Quellen: BFS, SECO, KOF (12.10.2025)



Quellen: SECO, BFS, KOF (12.10.2025)

ETH Zürich  
KOF Institut

Leonhardstrasse 21  
8092 Zürich  
[www.kof.ethz.ch](http://www.kof.ethz.ch)

*Insights empowering decisions*